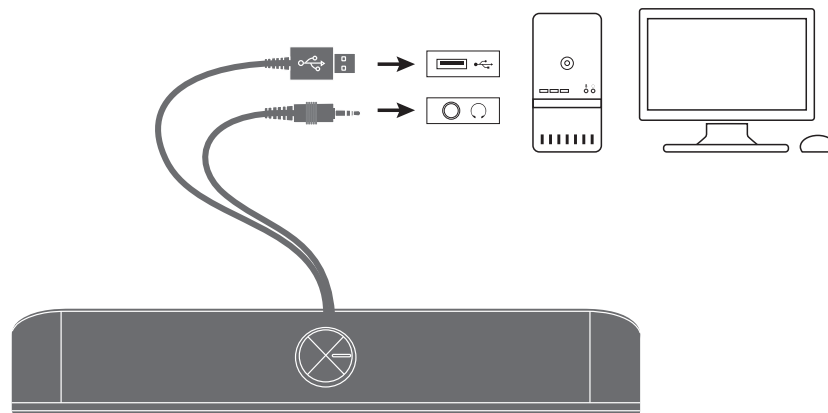


GUIDE DE L'UTILISATEUR

INSTALLATION ET UTILISATION

1. Branchez la prise USB et le jack de 3,5 mm dans le port USB et la prise de 3,5 mm (port audio) de votre PC.
2. Vérifiez vos paramètres audio pour vous assurer que la barre de son est bien le périphérique de sortie audio sélectionné.

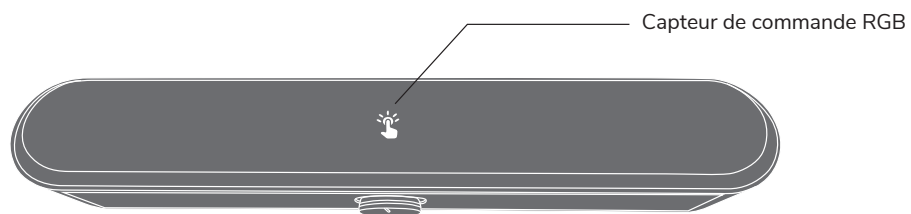


Le bouton de commande du volume sert à allumer/éteindre la barre de son et à ajuster le niveau du volume selon vos besoins.

- Éteindre : tournez le bouton vers la gauche jusqu'à ce que vous l'entendiez émettre un « clic ».
- Allumer : tournez le bouton vers la droite jusqu'à ce que vous l'entendiez émettre un « clic » ou que la LED du bouton s'allume.
- Commande du volume : tournez le bouton vers la droite pour augmenter le volume, et vers la gauche pour le baisser.

PARAMÈTRES D'ÉCLAIRAGE LED RGB

- Séquences cycliques
- 7 couleurs dynamiques
- Rouge
- Vert
- Bleu
- Désactiver



Touchez légèrement le capteur de commande RGB pour ajuster les paramètres LED.

Remarque : Dans les paramètres de votre PC, veillez bien à ce que le volume soit réglé au-dessus de 70 % avant d'utiliser le bouton de volume de votre barre de son.